



INVITALIA

## Gli incentivi di Invitalia per le imprese

- ✓ *Smart&Start Italia*
- ✓ *Nuove Imprese a Tasso Zero*
- ✓ *Cultura crea*
- ✓ *Resto al Sud*

***Massimo Calzoni – Giulia Zanotti – Gianluca Chiarella***

*Sviluppo Mercato - Servizi per l'imprenditorialità*

*Sviluppo Mercato e Servizi*

*Invitalia*

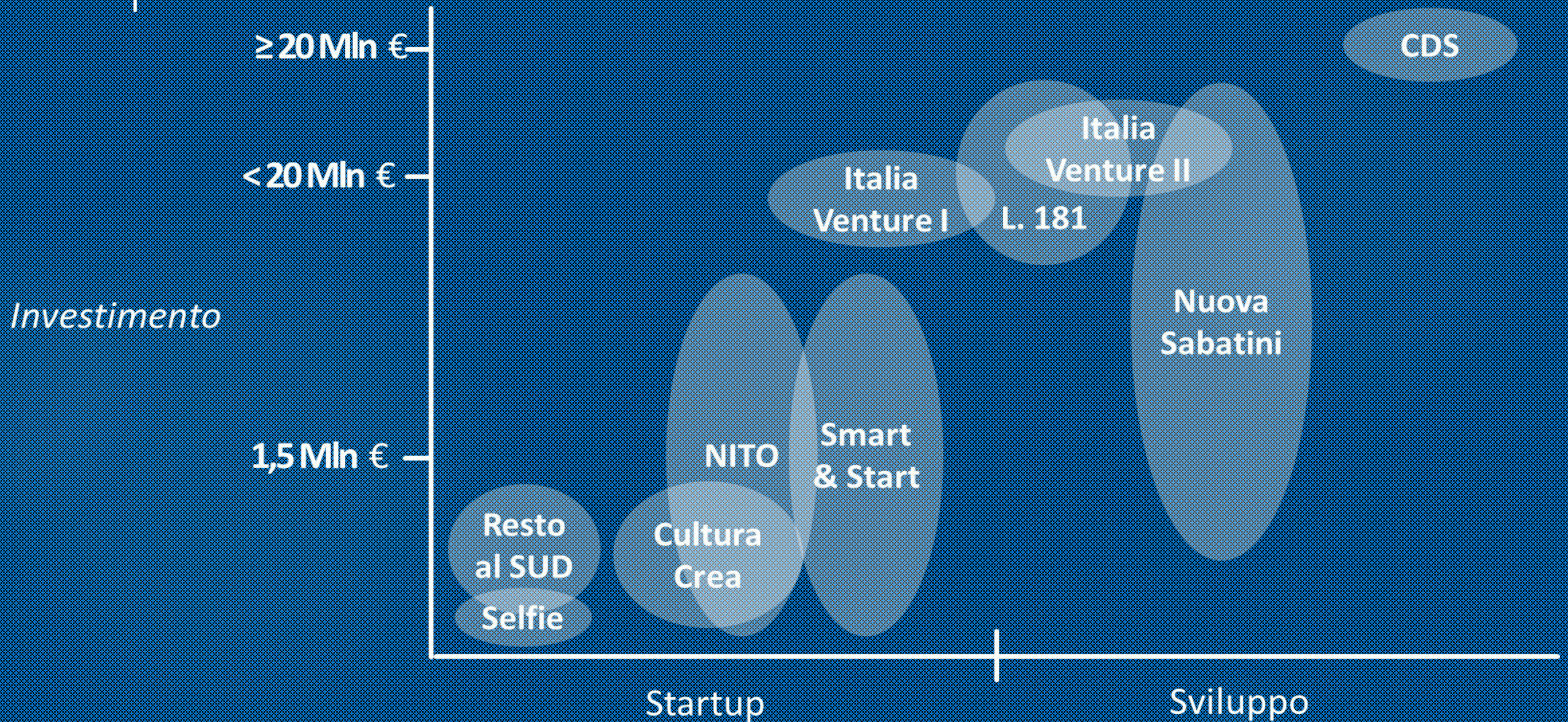
IRFIS

FINSICILIA

Palermo, 18 giugno 2019

INVITALIA

# Invitalia a supporto dello sviluppo d'impresa





**121.630** Nuove Imprese  
**254.521** Nuovi posti di lavoro  
**9,1 mld** Agevolazioni concesse

**5,2 mld** Investimenti attivati  
**148** Contratti di Sviluppo  
**2,4 mld** Agevolazioni

INVITALIA

# Un deal flow di qualità

**955**

Startup innovative finanziate

- Yoox
- Lamborghini
- Buitoni
- Kimbo

**Progetti > 20 ml€**

**14** su top **50**

Italiane secondo Wired

Startup

Sviluppo

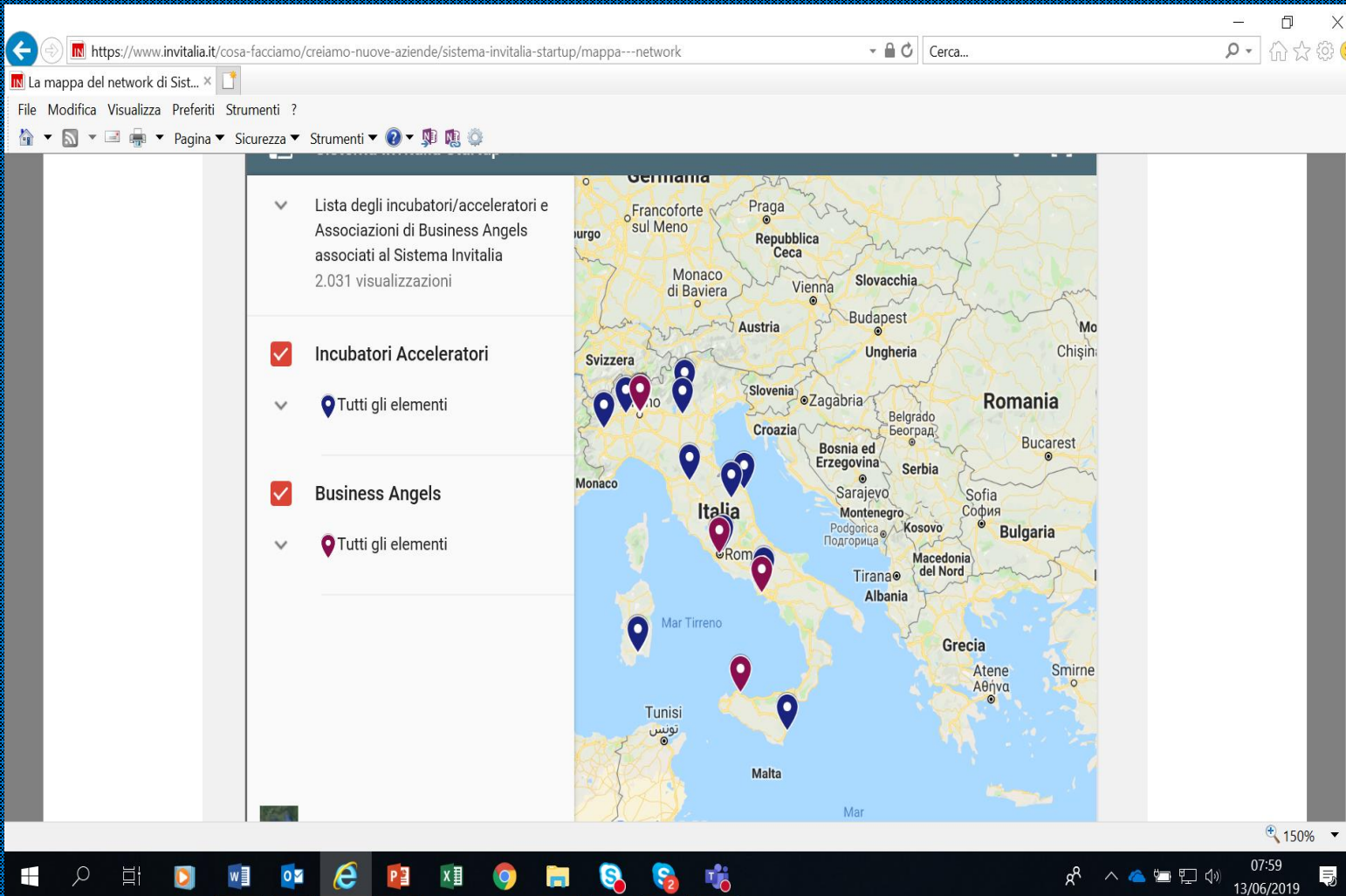
# La nuova sfida: uscire dal palazzo

**Le App  
di Prodotto**

**Networking  
sui talenti**



**Sistema  
Invitalia  
Startup**



## PARTNERSHIP

- ✓ **25** Incubatori/Acceleratori di impresa e Altre Realtà che sostengono le nuove imprese e gli innovatori
- ✓ **3** Associazioni di Business Angels

## SERVIZI

- ✓ Presenza agli Investor Day
- ✓ Orientamento sui Prodotti
- ✓ Accompagnamento 1to1
- ✓ Networking

## PRODOTTI

Smart&Start Italia, NITO, Resto al Sud, Cultura Crea, Invitalia Ventures.

## Alcuni risultati Sistema Invitalia Startup



INTEGRAZIONE  
E SOSTEGNO AL  
SEED ITALIANO

**TEMI  
APERTI**

- SEMPLIFICAZIONE
- SNELLIMENTO FASI ATTUAZIONE

INVITALIA

## L'ecosistema e i talenti FactorYmpresa turismo

**7** Accelerathon

Programma di **SELEZIONE** e **PREMIAZIONE** delle migliori idee d'impresa in grado di favorire l'innovazione del turismo in Italia

**827** Idee di Business

Il programma si basa su **call** lanciando delle "**sfide**" su grandi temi

**162** Selezionate

**63** Startup e Team premiati

**715k** euro di premi

I progetti con maggiori potenzialità superano la selezione e partecipano all'**Accelerathon**

**21** Start Up finanziate





*Smart&Start Italia:*  
come finanziare l'idea e far  
decollare la tua startup

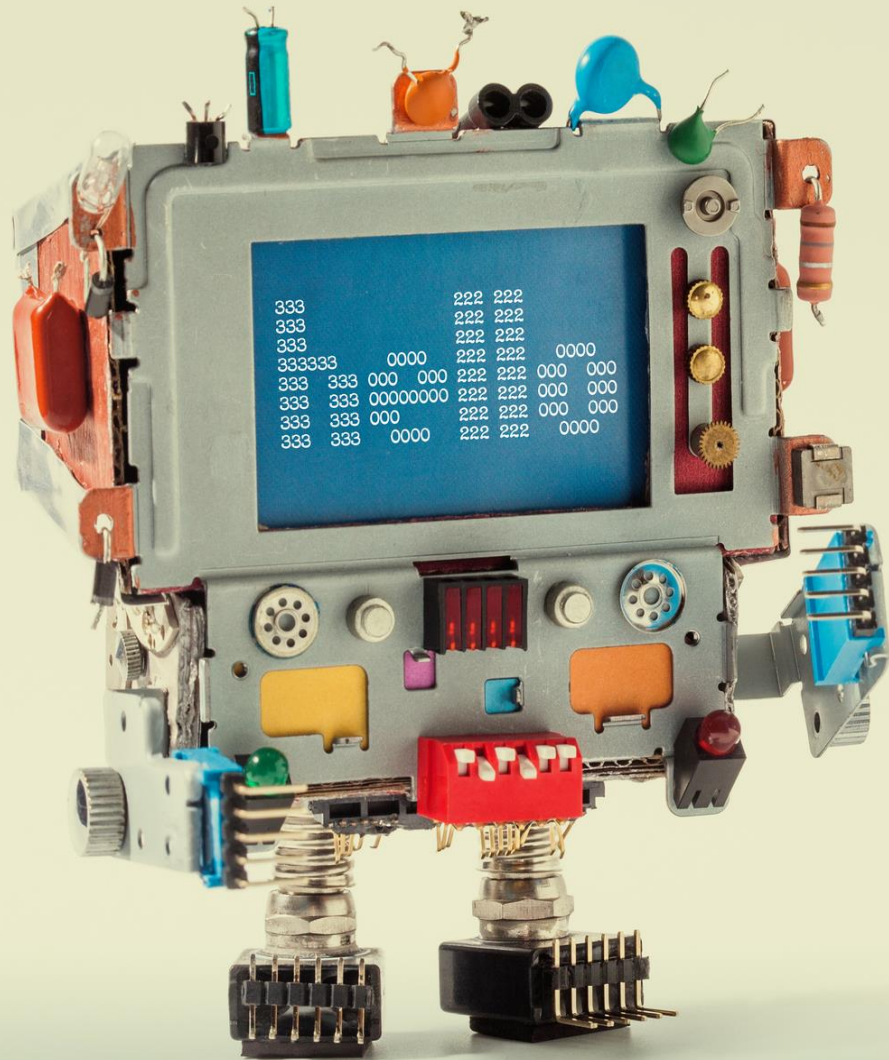


Smart&Start Italia è interamente gestito da Invitalia.

Obiettivi:

- stimolare **nuova cultura imprenditoriale nell'economia digitale**
- sostenere le politiche imprenditoriali di trasferimento tecnologico e di **valorizzazione dei risultati del sistema della ricerca**
- agevolare il **rientro dei «cervelli» dall'estero**





## Quali programmi di investimento

- **Alto contenuto tecnologico e innovativo**
- **Economia digitale**
- **Valorizzazione della ricerca**



## Cosa si può fare?

Realizzare progetti di sviluppo imprenditoriale con uno dei seguenti requisiti:

- **forte contenuto tecnologico** e innovativo
- mirati allo sviluppo di prodotti, servizi e soluzioni nel campo **dell'economia digitale**
- rivolti alla **valorizzazione dei risultati della ricerca** pubblica e privata (ad es. sono agevolabili gli *spin off da ricerca*)

Il **programma di spesa deve essere compreso** tra **100.000 e 1,5 milioni** di euro

## Cosa non si può fare?

- svolgere attività di produzione primaria di prodotti agricoli, attività nel settore carboniero, attività di sostegno all'export
- Iniziative imprenditoriali controllate da **soci che controllano** imprese con analoga attività cessata nei 12 mesi precedenti la domanda





# Startup innovative già costituite

## Team di persone



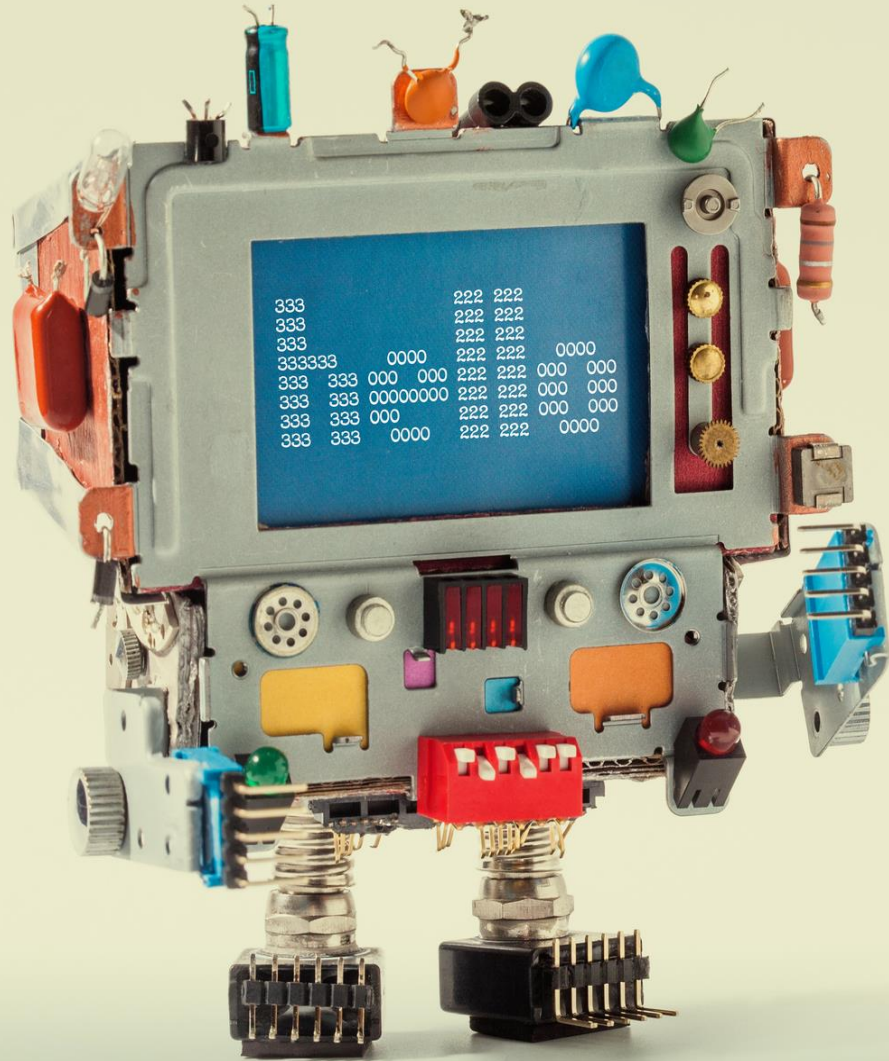


## A chi si rivolge

**Startup innovative** di micro e piccola dimensione costituite da **non più di 60 mesi** iscritte alla sezione speciale del registro delle imprese delle Camere di Commercio.

**Persone fisiche** che vogliono costituire una startup innovativa. La costituzione della nuova società sarà richiesta solo dopo l'approvazione della domanda di ammissione alle agevolazioni

**Imprese straniere** che si impegnano a istituire almeno una sede in Italia e i cittadini stranieri in possesso dello **start up VISA**



## Le spese

- **Spese di investimento**
- **Spese di gestione**
- **Spese comprese tra 100K e 1.500K €**



## Investimenti finanziabili 1/2

- Impianti, macchinari e attrezzature tecnologiche o tecnico scientifiche (nuove di fabbrica)
- componenti HW e SW
- Brevetti, marchi e licenze
- certificazioni, know-how, conoscenze tecniche non brevettate
- progettazione, sviluppo, personalizzazione e collaudo di soluzioni architettoniche informatiche e di impianti tecnologici produttivi, consulenze specialistiche tecnologiche e interventi correttivi e adeguativi.
- Marketing e web marketing

**Le spese devono essere sostenute dopo la presentazione della domanda e realizzate entro 24 mesi dalla stipula del contratto di finanziamento.**





## Costi di Gestione finanziabili 2/2

- costi salariali per personale dipendente e collaboratori (di cui art 25 DL 179/2012)
- licenze e diritti per titoli di proprietà industriale
- licenze per l'utilizzo di SW
- servizi di incubazione e accelerazione
- canoni di leasing, costi di affitto e quote di ammortamento di impianti macchinari e attrezzature tecnologiche
- interessi su finanziamenti esterni

**I costi devono essere sostenuti dall'impresa beneficiaria nei 24 mesi successivi alla data di stipula del contratto di finanziamento.**

## Vantaggi di Smart&Start

- **Startup o team di persone fisiche**
- **70% delle spese (investimento+gestione)**
- **80% delle spese se startup giovane o rosa o con un ricercatore**
- **Tasso zero**
- **Senza alcuna garanzia**
- **Rimborso in 8 anni con avvio dopo 36/40 mesi**
- **Quota a 'fondo perduto' dall'Abruzzo alla Sicilia**
- **Tutoraggio nel primo anno di attività**
- **Nessuna diluizione delle quote dei founder**

The logo for Smart&Start Italia, featuring the text 'SMART & START ITALIA' in a stylized font with a small graphic of the Italian flag colors to the right.

SMART &  
START  
ITALIA



## Novità introdotte con il Decreto Legge 30/04/2019 n. 34

- **ACCELERAZIONE/SEMPLIFICAZIONE delle procedure** Il decreto anticipa che è necessario porre rimedio alla eccessiva declinazione dei criteri di **valutazione** delle domande, di **rendicontazione** e **erogazione** delle agevolazioni, rispetto all'esigenza di focalizzazione sull'effettiva validità dei progetti.
- **AMPLIAMENTO dei costi ammissibili** - inseriti i costi del personale interno per progettazione e sviluppo e una percentuale accessoria dei costi di gestione non soggetta a rendicontazione analitica, al fine di soddisfare il fabbisogno di circolante della startup

Tali semplificazioni saranno introdotte con apposite direttive che il MISE fornirà al soggetto gestore.



# Startup



# Invitalia



Startup

## RICHIESTA EROGAZIONE

## RESTITUZIONE MUTUO

**max 4 SAL**  
semestrali per  
COSTI DI GESTIONE<sup>1</sup>

<sup>1</sup> Costi di gestione sostenuti a partire dalla firma del contratto

**max 5 SAL**  
per SPESE DI INVESTIMENTO<sup>2</sup>

<sup>2</sup> Anche con fatture non quietanzate escluso ultimo SAL

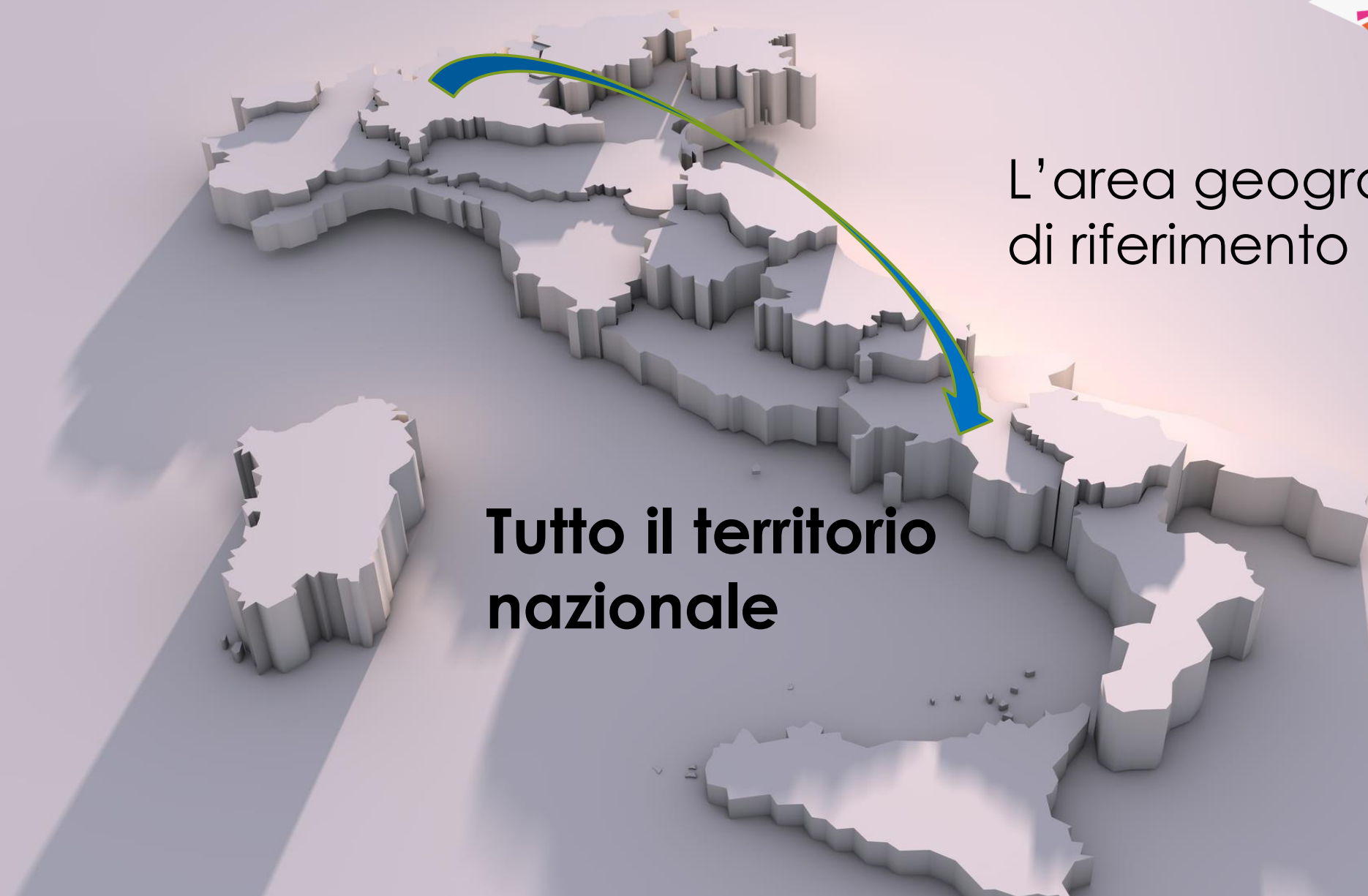


Invitalia



L'attuale dotazione  
finanziaria

**104,4 milioni di euro**



L'area geografica di riferimento

**Tutto il territorio nazionale**



Il più importante  
programma nazionale  
di finanziamento per la  
nascita e la crescita di  
startup

Dati aggiornati al 1 giugno 2019

**3.270** Progetti presentati

**955** Startup finanziate

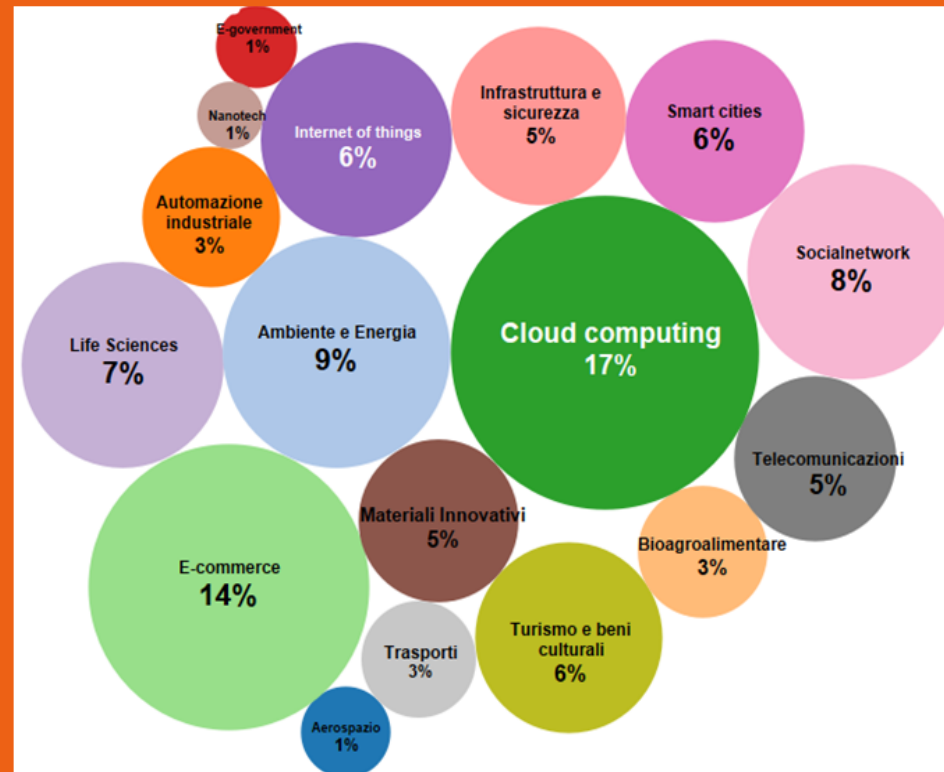
**313** Mln Agevolazioni concesse

**5.080** Nuovi occupati



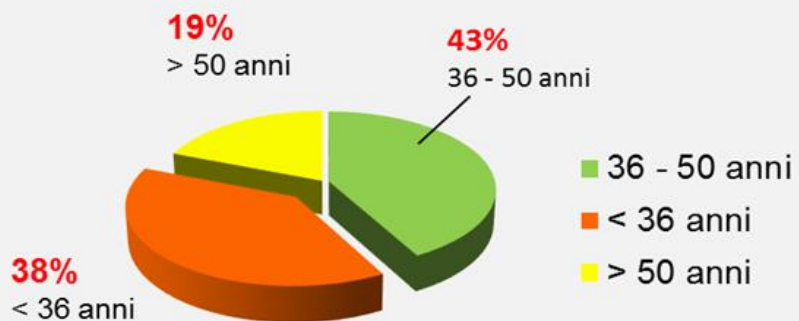
## Startup Innovative finanziate: comparti di attività

- **63%** sono le imprese finanziate nell'ambito dell'**economia digitale**. Sono piccole imprese che operano nel cloud computing, e-commerce, social network, internet of things.
- **24%** sono le start-up che operano con le **nuove tecnologie sperimentali**.
- **13%** sono le imprese finanziate che nascono dalla **valorizzazione economica della ricerca** per lo più spin off.



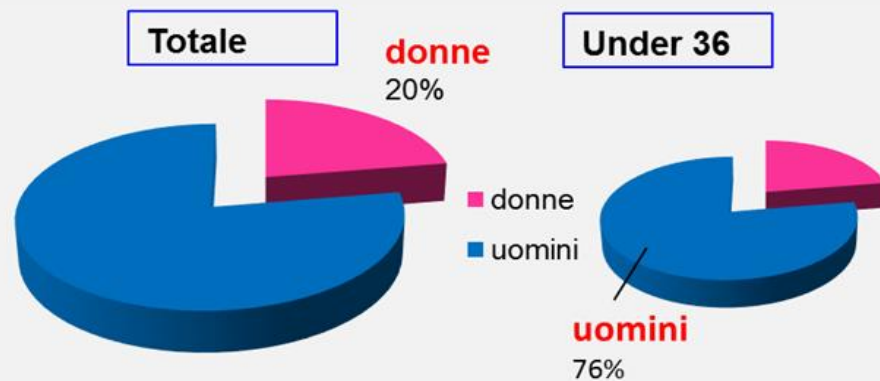


## Startup Innovative finanziate: «identikit dello startupper»



### Start-up giovani.

La maggior parte degli startupper rientra nella fascia dei quarantenni (43%). Ragguardevole è anche la quota di giovani under 36 finanziati dal programma (38%).

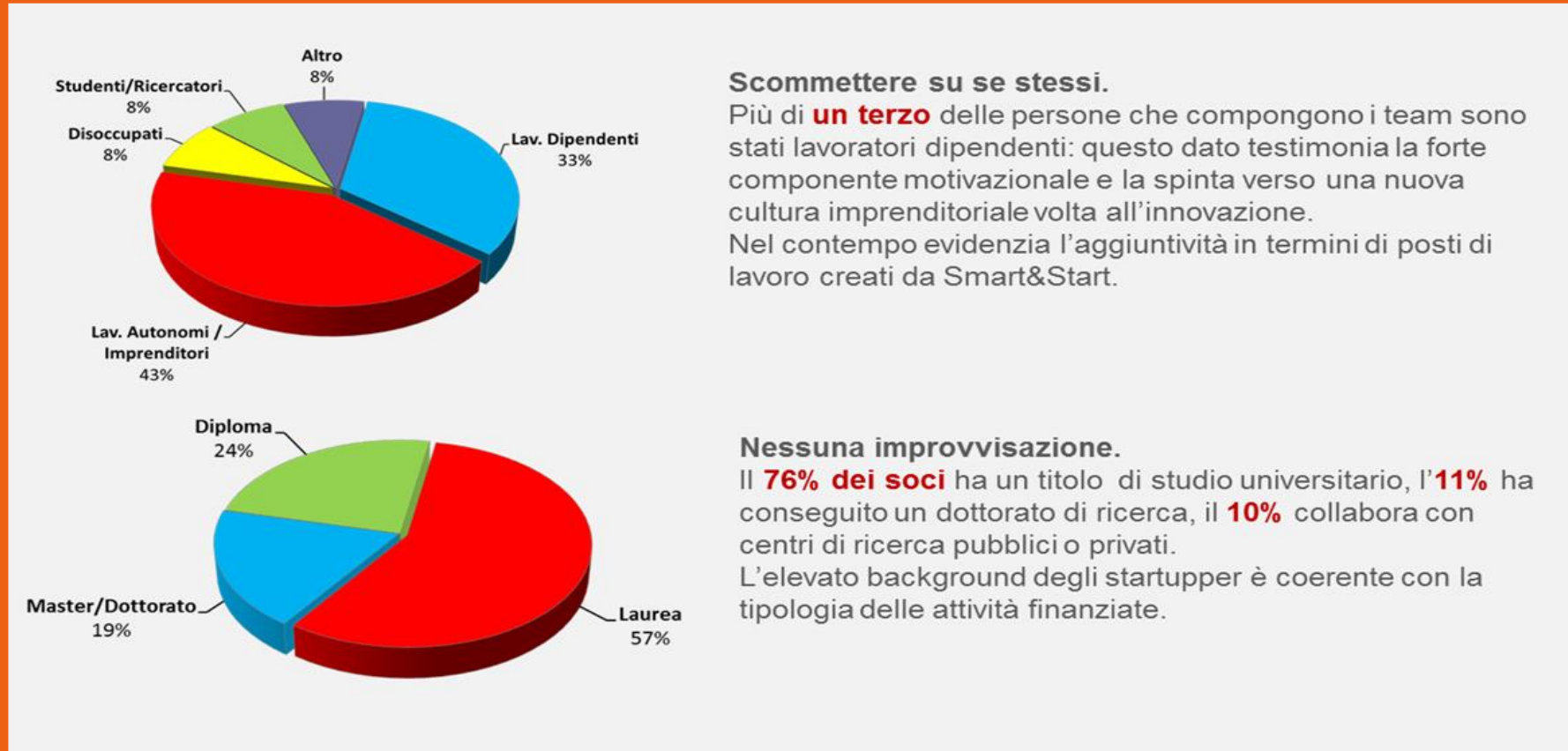


### Le giovani donne.

La presenza femminile è del 20%. Questa percentuale sale al 24% quando si considerano i team imprenditoriali giovani, sotto i 36 anni.



## Startup Innovative finanziate: «identikit dello startupper»



### Scommettere su se stessi.

Più di **un terzo** delle persone che compongono i team sono stati lavoratori dipendenti: questo dato testimonia la forte componente motivazionale e la spinta verso una nuova cultura imprenditoriale volta all'innovazione.

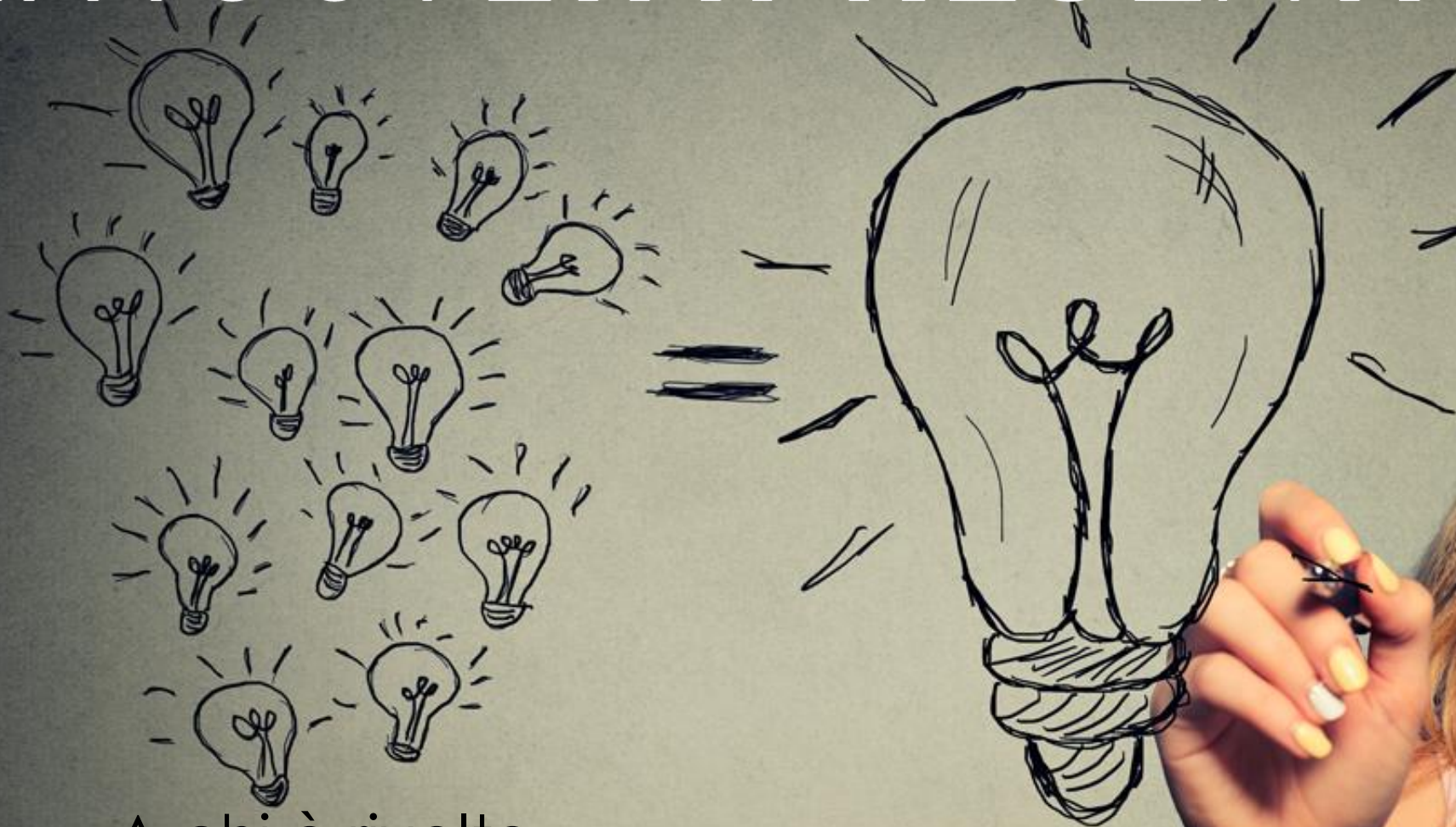
Nel contempo evidenzia l'aggiuntività in termini di posti di lavoro creati da Smart&Start.

### Nessuna improvvisazione.

Il **76% dei soci** ha un titolo di studio universitario, l'**11%** ha conseguito un dottorato di ricerca, il **10%** collabora con centri di ricerca pubblici o privati.

L'elevato background degli startupper è coerente con la tipologia delle attività finanziate.

# #NUOVEIMPRESEATASSOZERO



A chi è rivolto

**Giovani tra i 18 e i 35 anni** >

**Donne**

# #NUOVEIMPRESEATASSOZERO



## A chi si rivolge

**Imprese costituite** in forma societaria da non più di 12 mesi, comprese le società cooperative, la cui compagine societaria sia composta, per oltre la metà dei soci e delle rispettive quote di partecipazione, da giovani di età compresa tra i 18 e i 35 anni e/o da donne.

**Società da costituire** formate da sole persone fisiche, purché provvedano alla loro costituzione entro i 45 giorni dalla comunicazione del provvedimento di ammissione.

# #NUOVEIMPRESEATASSOZERO

## A chi non si rivolge – Imprese non ammissibili

Non sono ammesse le imprese che operano nella produzione primaria dei prodotti agricoli né quelle attive nel settore della pesca e dell'acquacoltura.

Queste imprese possono comunque beneficiare delle agevolazioni di cui al Decreto MISE 8 luglio 2015, n. 140 se il piano d'impresa riguarda la realizzazione di una delle attività ammissibili indicate e solo se adottino una contabilità separata per queste attività.

Sono escluse le attività che si occupano direttamente dell'esportazione di prodotti.

# #NUOVEIMPRESEATASSOZERO

Programmi di investimento non superiori a 1.500.000 euro da realizzare entro 24 mesi dalla stipula del contratto di finanziamento in uno dei seguenti settori:

Quali programmi di investimento

- Produzione di beni
- Trasformazione di prodotti agricoli
- Fornitura di servizi
- Commercio
- Turismo e attività della filiera turistico-culturale
- Servizi per l'innovazione sociale



# #NUOVEIMPRESEATASSOZERO

## Spese finanziabili 1/2

**Suolo aziendale**, massimo il 10% del programma complessivamente ammesso (*solamente per Industria, artigianato e trasformazione prodotti agricoli*);

**Realizzazione, acquisto e ristrutturazione fabbricati per** Industria, Artigianato e Trasformazione prodotti agricoli (40%)

Solo acquisto e ristrutturazione fabbricati per tutti gli altri settori (40%). Nel Turismo (70%)

**Macchinari, Impianti e attrezzature** (100%)



# #NUOVEIMPRESEATASSOZERO

## Spese finanziabili 2/2

- Programmi informatici (100%)
- Servizi per le tecnologie dell'informazione e della comunicazione (20%)
- Brevetti, Licenze e Marchi (20%);
- Formazione specialistica dei soci e dei dipendenti (5%)
- Consulenze specialistiche, studi di fattibilità economico-finanziari, progettazione e direzione lavori, impatto ambientale (5%).

# #NUOVEIMPRESEATASSOZERO

Le condizioni di finanziamento

- **Mutuo agevolato a tasso zero (DE MINIMIS)**
- **Privilegio Speciale**
- **75% di copertura per l'investimento ammesso**
- **25% di investimento proprio**
- **Rate semestrali costanti posticipate**
- **Rimborso in 8 anni «posticipato»**



# #NUOVEIMPRESEATASSOZERO

Novità introdotte con il Decreto Legge 30/04/2019 n. 34

**Team di persone fisiche + Imprese costituite da non più di 36 mesi (Progetti  $\leq$  € 1,5 milioni)**

- ✓ Servizi di tutoraggio
- ✓ Agevolazioni al 75%
- ✓ copertura con ulteriore finanziamento a tasso zero dei costi iniziali di gestione (20 % delle spese di investimento ammissibili).

**Imprese costituite da 36 a 60 mesi (Progetti < € 3 milioni)**

- ✓ Agevolazioni al 90 %

**Restituzione del mutuo**

- ✓ 10 anni



# #NUOVEIMPRESEATASSOZERO



# #NUOVEIMPRESEATASSOZERO



L'attuale  
dotazione  
finanziaria

**150**  
milioni di euro

# #NUOVEIMPRESEATASSOZERO

**Tutto il territorio  
nazionale**

L'area geografica  
di riferimento



# #NUOVEIMPRESEATASSOZERO

Programma nazionale  
di finanziamento per la  
creazione di imprese  
giovanili o femminili

2.858 Iniziative presentate

471 Iniziative finanziate

101 Mln agevolazioni concesse

2.378 Nuovi occupati

Dati aggiornati al 01 giugno 2019



## PON Cultura e Sviluppo 2014 - 2020 ~ Asse II

### Cultura Crea

È un programma di incentivi per creare e sviluppare iniziative imprenditoriali nel settore **dell'industria culturale-turistica** e per sostenere le imprese no profit che puntano a valorizzare le risorse culturali del territorio nelle regioni **Basilicata, Calabria, Campania, Puglia e Sicilia**.

È promosso dal Ministero dei beni e delle attività culturali e del turismo (**Mibact**) – Decreto **11 maggio 2016** – Circolare Attuativa **n. 55 del 20 luglio 2016** (ss.mm.ii).

Il **programma** prevede **3 linee di intervento**:

- **Titolo II** - supportare la nascita di nuove imprese dell'industria culturale
- **Titolo III** - consolidare e sostenere le imprese dell'industria culturale e turistica
- **Titolo IV** – sostenere il terzo settore che opera nell'industria culturale





## I tre ambiti di intervento



### Titolo II

Nuove Imprese  
dell'industria culturale  
**Startup**

*Per la nascita di nuove imprese di micro, piccola e media dimensione della filiera culturale e creativa.*

Dotazione finanziaria

€/MLN 41,7



### Titolo III

Imprese dell'industria  
culturale e turistica  
**Impresa consolidata**

*Per la crescita e l'integrazione delle micro, piccole e medie imprese della filiera culturale, creativa, dello spettacolo e delle filiere dei prodotti tradizionali e tipici.*

Dotazione finanziaria

€/MLN 37,8

**NON SI APPLICA IN SICILIA**



### Titolo IV

Terzo settore  
nell'industria culturale  
**Impresa Sociale**

*Per sostenere i soggetti del terzo settore nelle attività collegate alla gestione di beni, ai servizi ed alle attività culturali favorendo forme di integrazione.*

Dotazione finanziaria

€/MLN 27,4



## Le 3 linee di intervento - in sintesi

Requisiti	Titolo II - Nuove imprese	Titolo III – Sviluppo PMI	Titolo IV – Terzo settore
Soggetto proponente	Team di Perone Fisiche - New-co (< 36 mesi) Art. 15 - Direttiva	Società Esistenti > 36 mesi Articolo 20 - Direttiva	Soggetti del Terzo settore Articolo 25 – Direttiva*
Codice Ateco	Allegato 2 - Decreto	Allegato 3 - Decreto	Allegato 4 - Decreto
Localizzazione	Calabria, Puglia, Sicilia, Basilicata e Campania	Comuni Allegato 1 Decreto con Attrattori Calabria, Puglia, Basilicata e Campania <b><u>NO SICILIA</u></b>	Comuni Allegato 1 Decreto con Attrattori Calabria, Puglia, Sicilia Basilicata e Campania

\* **ONLUS di diritto** (art. 10, c. 8 del al D. Lgs . 460/97), quali Organizzazioni di volontariato, Organizzazioni non governative e cooperative sociali; **Soggetti che hanno** acquisito **la qualifica di ONLUS** in seguito all'iscrizione all'Anagrafe delle Onlus (art. 10 del al D. Lgs. 460/97); **Imprese sociali** di cui al D. Lgs. 24 marzo 2006,n. 155 costituite in forma societaria, comprese le cooperative



## TITOLO II POSSIBILI ATTIVITA' DA CLASSIFICAZIONE ATECO

- Produzione e post produzione cinematografica
  - Proiezioni cinematografiche
- Attività di conservazione e restauro opere d'arte
- Attività nel campo della recitazione ed altre rappresentazioni artistiche
- Gestione Teatri e strutture artistiche
  - Attività di Design e Moda

## TITOLO III POSSIBILI ATTIVITA' DA CLASSIFICAZIONE ATECO

- Fabbricazione di tessuti (abbigliamento, accessori, ricami, funi, reti....)
- Produzione articoli da viaggio (borse, pelletteria e selleria)
- Lavorazione marmo e vetro artistico
  - Produzione di Mosaici
  - Fabbricazione di strumenti musicali
- Ristorazione senza somministrazione per cibi da asporto
  - Bar
  - Produzione e post produzione cinematografica
- Attività nel campo della recitazione ed altre rappresentazioni artistiche
  - Attività dei Musei
- Gestione di Luoghi, monumenti e Attrazioni Simili

## Titolo IV POSSIBILI ATTIVITA'

- Attività Culturali ed artistiche
  - Attività ricreative e di socializzazione
- Protezione dell'ambiente
- Protezione degli animali
- Attività Manifatturiere



# Le 3 linee di intervento - in sintesi

	Titolo II - Nuove imprese	Titolo III – Sviluppo PMI	Titolo IV – Terzo settore
Investimento comprensivo delle eventuali spese di gestione	€ 400.000 (max)	€ 500.000 (max)	€ 400.000 (max)
Realizzazione del programma (durata)	12 mesi		
Agevolazioni (De Minimis)	Max 80% spesa ammissibile: - 40% Fondo perduto - 40% Mutuo agevolato	Max 80% spesa ammissibile: 20% Fondo perduto 60% Mutuo agevolato	Max 80% spesa ammissibile: 80% Fondo perduto
Premialità (spesa ammissibile al 90%)	In caso di domande presentate da imprese femminili o imprese giovanili o in possesso del rating di legalità		
	- 45% Fondo perduto - 45% Mutuo agevolato	25% Fondo perduto 65% Mutuo agevolato	90% Fondo perduto
Spese di gestione	- Max del 20% delle spese complessive del programma - Finanziate esclusivamente con finanziamento agevolato		Non previste



## Spese agevolabili

### Spese per l'investimento

- ✓ Macchinari, Impianti e Attrezzature
- ✓ Programmi informatici, brevetti, licenze e marchi, certificazioni, *know how* e conoscenze tecniche, anche non brevettate

Non sono ammesse spese per opere murarie

### Spese di gestione\*

- ✓ Personale interno qualificato assunto a tempo indeterminato ed impiegato nell'area produttiva
- ✓ Servizi per le tecnologie dell'informazione e della comunicazione (TIC)
- ✓ Consulenze esterne specialistiche (da parte di Università e Centri di ricerca, da imprese e persone fisiche dotate di documentate competenze in materia)

\*Riconoscibili solo per Titolo II e Titolo III



## Le erogazioni

Due modalità per ottenere le agevolazioni:

1. sulla base di fatture d'acquisto quietanzate
  2. sulla base di fatture NON quietanzate
- Il beneficiario può presentare al **massimo quattro richieste di erogazione (SAL)**, comprehensive dell'eventuale anticipazione e del SAL a saldo
  - Il SAL a saldo, comprensivo dell'ultima quota di spesa per investimenti e degli eventuali costi di gestione relativi all'intero programma, non può essere inferiore al **20%** del totale dei costi ammissibili

### Nota Bene:

L'anticipazione:

- è prevista solamente in caso di fatture d'acquisto quietanzate
- può essere erogata nella misura massima del **50%** dell'ammontare delle agevolazioni concesse a fondo perduto, previa presentazione di idonea fideiussione bancaria o polizza assicurativa.

Il finanziamento deve essere restituito in **8 anni** oltre ad un anno di preammortamento per il periodo di realizzazione dell'investimento

A vibrant, colorful quilted sun with a yellow center and multi-colored rays. The sun is composed of many small, triangular and rectangular pieces of fabric in various colors like red, blue, green, purple, and orange. The center of the sun is a solid yellow circle with concentric white lines. The rays extend outwards, creating a bright and cheerful appearance.

# #RESTOALSUD

COS'È



## COS'È

**Resto al Sud** è l'incentivo che sostiene la nascita e lo sviluppo di nuove attività imprenditoriali nelle regioni del Mezzogiorno.

Finanzia l'avvio di progetti imprenditoriali con un programma di spesa massimo di **200 mila euro**. Ogni soggetto in possesso dei requisiti può ricevere un finanziamento massimo di **50 mila euro**.

E' promosso dal Ministro per la Coesione territoriale e il Mezzogiorno.

Invitalia è soggetto gestore.

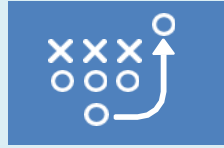
**Resto al Sud** è un incentivo a «sportello»: le domande vengono esaminate senza graduatorie in base all'ordine cronologico di arrivo.



# #RESTOALSUD

An aerial photograph of a coastal town built on a steep, rocky cliffside. The town features white buildings and lush green vegetation. The water is a vibrant turquoise color, and numerous small boats are scattered across the bay. A larger white boat is visible on the left side of the frame. The sky is clear and blue.

COSA SI PUÒ FARE



## **COSA SI PUÒ FARE**

Avviare iniziative imprenditoriali per:

- la produzione di beni nei settori industria, artigianato, trasformazione dei prodotti agricoli, pesca e acquacoltura
- la fornitura di servizi alle imprese e alle persone
- il turismo.

**Sono escluse dal finanziamento le attività agricole e il commercio.**



## A CHI SI RIVOLGE

Con la Legge di Bilancio 2019 si amplia il target dei potenziali beneficiari (si è in attesa dell'emanazione delle disposizioni attuative)

- Persone di età compresa tra i 18 e 45 anni (attualmente 18 e 35 anni):
- residenti in **Abruzzo, Basilicata, Calabria, Campania, Molise, Puglia, Sardegna e Sicilia** al momento della presentazione della domanda. È possibile trasferire la residenza entro 60 giorni (120 se residenti all'estero) dall'esito positivo dell'istruttoria
- che **non** abbiano un **rapporto di lavoro a tempo indeterminato** per tutta la durata del finanziamento
- che **non** siano già titolari di **altra attività di impresa attiva** (legale rappr. – titolare P. IVA al 21/06/2017)
- che **non** risultino già beneficiari di altre agevolazioni nazionali per l'autoimprenditorialità nell'ultimo triennio.
- (per i **Liberi Professionisti**) che **non** risultano titolari di **partita IVA**, nei dodici mesi antecedenti alla presentazione della domanda, per lo svolgimento di **un'attività analoga** a quella per cui chiedono le agevolazioni

Con questi requisiti possono presentare la domanda di finanziamento:

le società, anche cooperative, le ditte individuali costituite successivamente alla data del **21 giugno 2017**, o i team di persone che si costituiscono entro **60 giorni** (120 se residenti all'estero) dopo l'esito positivo dell'istruttoria.



## COSA FINANZIA

- Interventi di ristrutturazione o manutenzione straordinaria di beni immobili - massimo **30%** del programma di spesa
- macchinari, impianti e attrezzature **nuovi**
- programmi informatici e servizi per le tecnologie, l'informazione e la telecomunicazione (TIC)
- altre spese utili all'avvio dell'attività (materie prime, materiali di consumo, utenze e canoni di locazione, canoni di leasing, garanzie assicurative) - massimo **20%** del programma di spesa.

**Non sono ammissibili le spese di progettazione, le consulenze e quelle relative al costo del personale dipendente.**



# #RESTOALSUD

LE AGEVOLAZIONI



## LE AGEVOLAZIONI

Le agevolazioni consistono in un finanziamento a copertura del **100%** delle **spese**, articolato in:

- **un contributo a fondo perduto** fino al **35%** del programma di spesa
- **un finanziamento bancario**, del **65%**, concesso da un istituto di credito aderente alla convenzione tra Invitalia e ABI, garantito dal **Fondo di garanzia per le PMI**.

Il finanziamento bancario deve essere restituito in **8 anni** e beneficia di un **contributo in conto interessi** che copre integralmente gli interessi del finanziamento.

Sul sito [www.invitalia.it](http://www.invitalia.it) è consultabile l'elenco delle banche aderenti alla convenzione Invitalia - ABI a cui rivolgersi per il finanziamento bancario.



## PASSI PER ACCEDERE ALLE AGEVOLAZIONI

**Comunicazione Esito Positivo** (60 gg – Colloquio Compreso)

**Perfezionamento della domanda**

- Costituzione della società / Attribuzione n. P.IVA (entro 60 gg o 120 gg)
- Residenza + DSAN + Carichi Pendenti + DURC

**Comunicazione esito positivo perfezionamento della domanda**

**Il proponente richiede con procedura on line il finanziamento bancario**

- La banca conclude l'istruttoria in 45 gg
- Delibera

**Provvedimento di ammissione alle agevolazioni**  
(180 gg dalla Comunicazione Esito Positivo)



## Le erogazioni

La realizzazione del progetto deve concludersi in **24 mesi** dal Provvedimento di Ammissione

### **Richieste di erogazione ad Invitalia (quota fondo perduto)**

- 1° SAL anche con fatture non quietanzate (erogazione in 30 gg)
- 2° SAL a saldo con fatture pagate (erogazione in 60 gg)

### **Per poter presentare le richieste di erogazione**

- Aver ottenuto il finanziamento bancario
- Aver realizzato il 50% del progetto ammesso





## CRITERI DI VALUTAZIONE

- adeguatezza e coerenza delle competenze dei soci rispetto alle specifiche attività previste dal progetto imprenditoriale
- capacità della compagine di presidiare gli aspetti del processo tecnico-produttivo e organizzativo
- potenzialità del mercato di riferimento, vantaggio competitivo dell'iniziativa e relative strategie di marketing
- sostenibilità tecnico-economica dell'iniziativa
- verifica della sussistenza dei requisiti per la concessione della garanzia del Fondo di Garanzia per le PMI.

L'esame di merito delle proposte progettuali prevede anche un colloquio con i proponenti per approfondire gli aspetti del progetto imprenditoriale.



## SERVIZI DI CONSULENZA E ASSISTENZA

Enti pubblici, università, associazioni o enti del terzo settore, nel rispetto dei principi di **gratuità, trasparenza, terzietà e imparzialità** possono fornire servizi di consulenza e assistenza per lo sviluppo del progetto imprenditoriale, previo accreditamento presso Invitalia.

Sul sito [www.invitalia.it](http://www.invitalia.it) è consultabile l'elenco dei soggetti accreditati nonché le modalità di adesione per i soggetti interessati.



Presentazione delle domande di  
agevolazione (*SSI, NITO, C.C. e R.A.S.*):  
**online**



Come possiamo aiutarvi

[invitalia.it](http://invitalia.it)

webinar

**848.886.886**